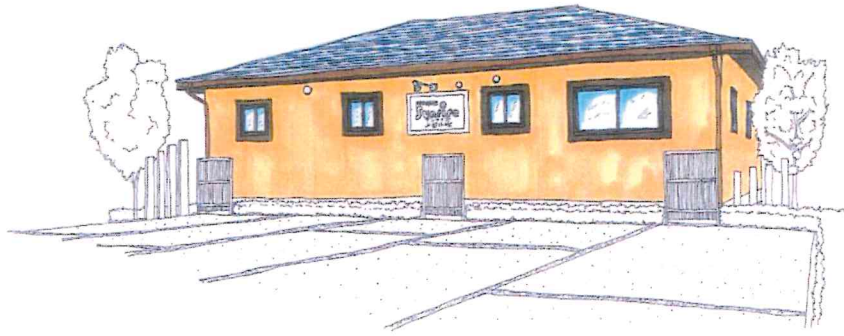


ごきげんスペースうえだ



重度心身障がい児・者、医療的ケア児・者
を対象とする通所事業所が
2022年4月、上田市小牧に開所します。

～すべての医療的ケアに対応～

- 事業所の名称 『ごきげんスペースうえだ』
- 事業の種類 放課後等デイサービス、児童発達支援、生活介護
* 看護師の複数配置により、医療的ケアに対応します。
* 機能訓練指導員の常時配置により、機能訓練に対応します。
- 場所 上田市小牧1162-18 (いっちょう小牧店様のすぐ近く)
- 定員 5名 (3事業の合計 緊急時等は7名まで)
- 開所日・時間 月～土曜日(祝日も開所) 9時30分～17時30分
(生活介護は15時30分)
- 設置者 特定非営利活動法人こすもけあ福祉会
* 長野市、松本市で通所事業所、訪問看護ステーションを運営
ホームページをご覧ください。 [こすもけあ](#) 🔍 検索

ご利用等に関するお問合せ先

管理者 市川 美穂 連絡先：[070-1067-9938](tel:070-1067-9938)